

Evidenční list hlásného profilu

Lišov - Vlkovice

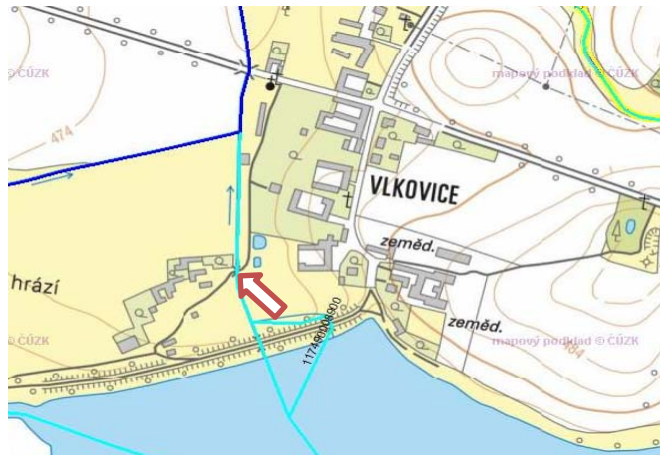
LISOV_AMP06

Kategorie

C



Vodní tok: nepojmenovaný (117490007000), ř.km 0,195
Stanice: Lišov - Vlkovice
GPS: 48°58'32,92 14°38'28,6
Obec: Lišov - Vlkovice
ORP: České Budějovice
Kraj: Jihočeský



Umístění: Mostek pod soutokem spodní výpusti a bezpečnostního přelivu z Vlkovického rybníka.

Poznámka:

Stupně povodňové aktivity (cm) Četnost hlášení

Číslo hydrologického povodí: 107020681
Plocha povodí (km²)
Průměrný vodní stav (cm):
Nejvyšší zaznamenaný vodní stav (cm):
Nejvyšší zaznamenaný vodní stav (datum):

I. SPA - bdělost		85
II. SPA - pohotovost		105
III. SPA - ohrožení		121

Vodoměrná stanice: ANO
Provozovatel stanice: Město Lišov
Vodočetná lať: ANO
Přenos dat: ANO
Centrum automatického sběru dat: ANO
Naměřená data: <http://www.hladiny.cz/hladiny/index.php?ca=176&cs=12110>
Související digitální povodňový plán: http://jihocesky.dppcr.cz/web_544779/

Hlášení
Kdo sleduje: Město Lišov - hlídková služba
Komu hlásí skutečnosti ovlivňující měření: provozovatel stanice - firma
Komu hlásí překročení směrod. stavů SPA: ORP České Budějovice, obce Štěpánovice, Smržov, Lomnice nad Lužnicí

Příjemci varovných SMS zpráv:
Starosta města
Místostarosta města
tajemník MÚ
Velitel a zástupce velitele SDH
Vedoucí správy majetku města
2 referenti správy majetku města

Export evidenčního listu:

25.6.2014